

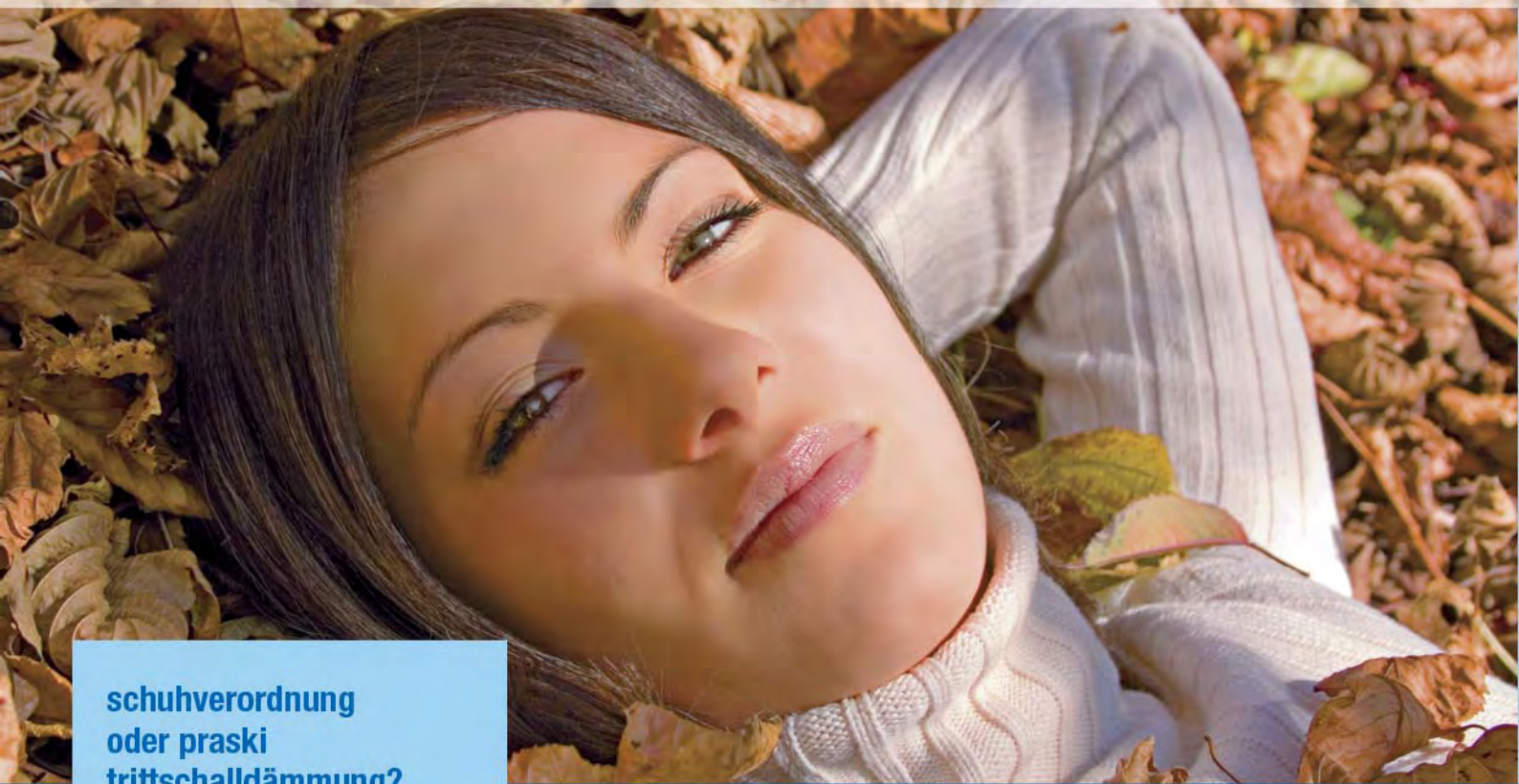
# bavaria-biofaserlochplatte



nur zertifizierte  
originale kommen  
von hp praski  
aus bayern!







## schuhverordnung oder praski trittschalldämmung?



sie können den bewohnern holzpantoffeln und schuhe mit hohem absatz verbieten. oder sie verwenden einen wirkungsvollen trittschallschutz. die mineraldämmung von praski absorbiert hervorragend den schall bzw. lärm.

wussten sie, dass schwerhörigkeit zumeist eine zivilisationskrankheit ist?

die psychologie des menschen verschleißt bei ständiger lärmbelästigung die wahrnehmung dieser frequenzen. das resultat ist: der mensch hört weniger. eine professionelle trittschalldämmung reduziert den ständigen alltagslärm.

**– praski - weniger lärm für ein mehr an gesundheit und lebensqualität!**

## ✓ die vorteile der bavaria-biofaserlochplatte

- die sensible dämmung wird geschützt
- unabhängig von der art der dämmung flexibel einsetzbar
- keine schall- oder wärmebrücken
- trittschalldämmung -> besser geht's nicht (trittschallprüfung auf biofaserlochplatte)
- leicht verlegbar auch in kleinsten räumen, rand- oder problemzonen
- kein aufschwimmen der rohre
- vollständige rohrehüllung des estriches = minimalster energieaufwand

**– das system biofaserlochplatte von praski – denn qualität setzt sich durch!**

## die bavaria-biofaserlochplatte von praski – weil bio besser für die gesundheit ist

die bavaria-biofaserlochplatte besteht aus gepresster naturfaser. allergieanfällige und sensible menschen gehen mit der biofaserlochplatte von praski auf nummer sicher. von dem IBO - institut für baubiologie und -ökologie – geprüft und für gut befunden.



**– für ihre fußbodenheizung: gut, besser, praski.**



## die drehclipstechnologie von praski – bis dass der abbruch uns scheidet

die drehclipstechnologie verankert die rohre bombenfest und trittsicher in allen lagen

- optimalste estricheinbettung.
- kein aufschwimmen der rohre!
- die rohrspannung wird eliminiert.



drehclipstechnologie

– die drehclipstechnologie von praski – ein guter handwerker braucht gutes handwerkszeug



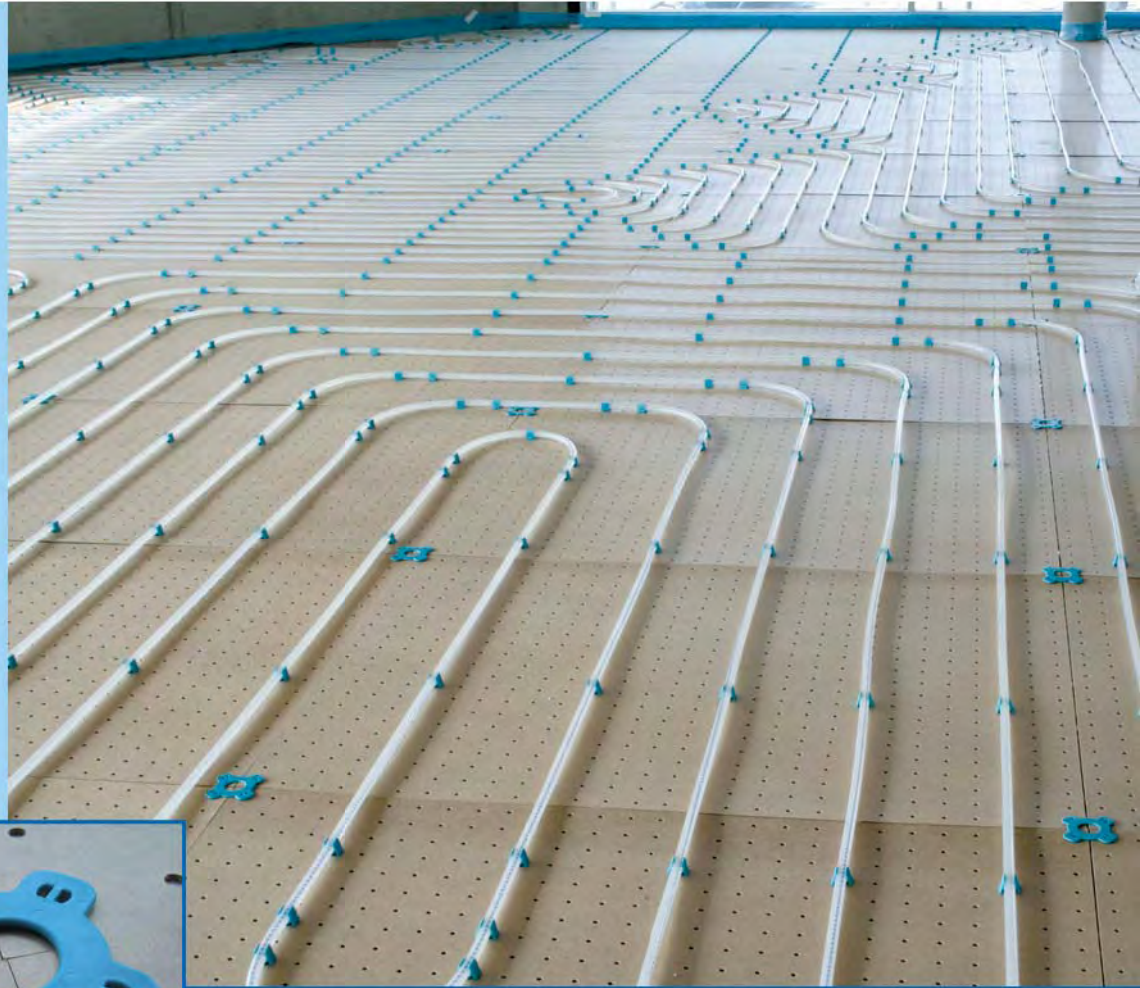
verbinder

in verbindung mit der biofaserlochplatte und dem plattenverbinder ist dieses kompakt wirkende system, das optimum in der fußbodentechnologie

**stecken, drücken, fertig:**

so schnell und unkompliziert ist die verarbeitung.

– praski – ein name wie eine garantie.



## ✓ die bavaria-biofaserlochplatte von praski - für den alltag am bau

die handwerker (maler, installateure, trockenbauer, etc.) steigen mit ihren arbeitsmitteln über die sensible dämmung, die mögliche folge:

- die dämmung ist ramponiert und die reklamation binnen der gewährungsfrist kommt bestimmt. nicht mit der bavaria-biofaserlochplatte von praski, dem optimalem schutz für die dämmung: robust, stabil, strapazierfähig.





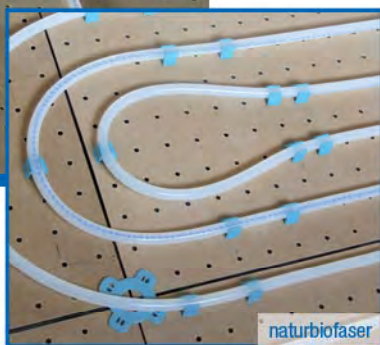
# randdämmstreifen



## ✓ der bavaria-öko-randd – so einfach und doch so gut

der randdämmstreifen vermeidet den kontakt mit der wand

- keine schallbrücken!
- er klebt fest und garantiert den sauberen winkel.
- die integrierte folienlasche mit klebestreifen erlaubt sofortiges verkleben mit der schützenden baufolie, die die darunterliegende dämmung vor der nässe des estriches schützt.



## praski – qualität auch im detail



1 mineralische trittschalldämmung mit randdämmstreifen



2 biofaserlochplatte mit feuchtigkeitssperre



3 sauerstoffreiches rohrsystem von praski mit heizstrich

## das praski biofaserlochplattensystem - von MÜLLER BBM getestet und für „gut“ befunden

praski stellt keine behauptungen auf, sondern präsentiert ihnen die testergebnisse von MÜLLER-BBM .

MÜLLER-BBM ist eines der renommiertesten und führenden ingenieurbüros im deutschsprachigen raum auf dem gebiet der technischen akustik.

## praski räumt auf: vorurteil erdgeschoss

manch einer meint, im erdgeschoss sei trittschalldämmung überflüssig. wir von praski empfehlen: verwenden sie den erhöhten schallschutz mit mineralischen dämmstoffen, wo menschen aufeinander treffen und ungestört miteinander leben wollen. denn schallwellen übertragen sich über die böden auf feste wände, welche nach oben führen.

*schonen sie die nerven der bewohner und sparen sie nicht an der trittschalldämmung.*

\* die bilder 1 bis 3 zeigen den versuchsaufbau des praski systems biofaserlochplatte bei MÜLLER-BBM. sie können auf der nächsten seite lesen, wie außerordentlich gut dieses system ist.

# trittschallschutz vom feinsten

## das praski system im vergleich mit polystyrol

prüfbericht MÜLLER-BBM vom 11.03.2004

voraussetzungen: massivdecke 16 cm, flächenbezogene masse in kg/m<sup>2</sup>: 368

es wurden gegenübergestellt:

material/wert	gemessen	trittschallverbesserungsmaß
ohne dämmung	75 dB	- -
polystyrol s`10 normangabe	46 dB	29 dB = 38,67%
mineralwolle s`7 (MW-DES 30-5) *	38 dB	37 dB = 49,33%

\* mineralwolle von praski

*praski - circa 50% effektiver,  
besser, leiser*

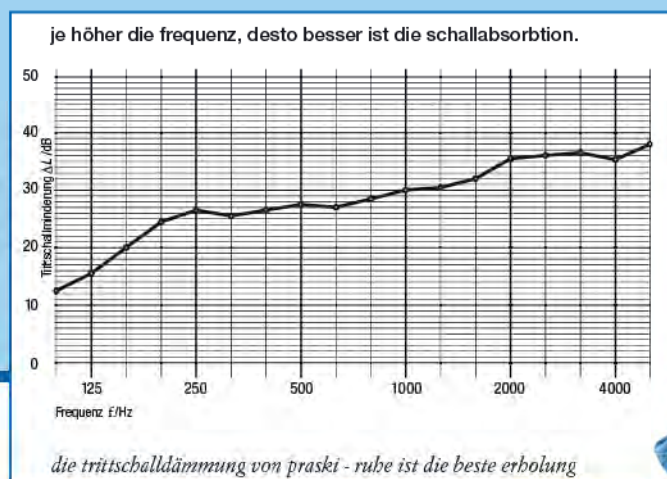
die geplanten normvorgaben für schallschutz

die stufen im einzelnen	bewerteter normtrittschallpegel
SST 1 (mindestanforderung)	53 dB
SST 2 (erhöhter schallschutz)	48 dB
SST 3 (hoher schallschutz)	43 dB
praski schallschutz	38 dB

*praski - besser als die norm erlaubt*

wahrnehmung der immissionen aus den ober- und/oder untergeschossen

art der geräuschemission	SST 1	SST 2	SST 3	praski schallschutz
sprache mit angehobener sprechweise	im allgemeinen verstehbar	im allgemeinen nicht verstehbar	nicht verstehbar	absolut nicht verstehbar
gehgeräusche	im allgemeinen störend	im allgemeinen nicht mehr störend	nicht störend	absolut nicht störend
geräusche aus haustechnischen anlagen	unzumutbares wird vermieden	gelegentlich störend	nicht oder nur selten störend	kaum bis gar nicht störend





# nur zertifizierte qualität kommt von praski



technische änderungen, irtümer und druckfehler vorbehalten!

## weitere originale:

- verteiler/regelung/schrank
- industrie-/flächenheizung
- bavaria -press
- sportboden
- tackerplatte
- sanierung, renovierung



fordern sie unsere aktuellen produktinformationen an.

Solar-Partner Süd GmbH  
 Holzhauser Feld 9  
 83361 Kienberg  
 Tel.: 08628 - 9 87 97-0  
 Fax: 08628 - 9 87 97-30  
 info@solar-partner-sued.de  
 www.solar-partner-sued.de

hp praski gmbh  
 am königsholz ost 5  
 85411 hohenkammer  
 tel: 0 81 66 - 99 67 - 0  
 fax: 0 81 66 - 99 67 - 99  
 http://www.praski.de



08/08 - 5000