



Technik und Planung

KWB CLASSICFIRE

Stückholzheizung

*Wir geben
Energie
fürs Leben!*



Symbolfoto

*mit
nachrüstbarem*
**PELLET-
BRENNER**

gültig ab März 2015

KWB CLASSICFIRE

Stückholzheizung 18 / 28 kW

Klassisch und komfortabel heizen

clean⁺ **EFFICIENCY**
Verbrennungstechnologie

KLASSISCH UND KOMFORTABEL HEIZEN

Die **KWB Classicfire Stückholzheizung** vereint die klassische Holzheizung mit **modernem Komfort**. Mit einem Leistungsbereich von 18/28 kW ist der KWB Classicfire die ideale Heizung für Ein- und Zweifamilienhäuser sowie landwirtschaftliche Betriebe. Der KWB Stückholzvergaser ist mit einem **Pelletflansch** ausgestattet, was eine einfache Aufrüstung zum Kombikessel zu einem späteren Zeitpunkt ermöglicht.



Flexible Heizung

Durch Pelletflansch ist eine Aufrüstung zu einem Kombikessel mit wenig Aufwand möglich.



3-fach geteilter Kesselkörper

Der Holzvergaser kann in 3 Module zerlegt werden, das ermöglicht eine leichte Einbringung und schnelle Montage.

Sauberste Verbrennung

durch Breitband-Lambdasonde

Weniger Brennstoffverbrauch

durch drehzahlreguliertes Saugzuggebläse, daher modulierte Leistungsanpassung

Effiziente Wärmeübertragung

durch stehenden Rohrbündel-Wärmetauscher mit Hocheffizienz-Wirbulatoren

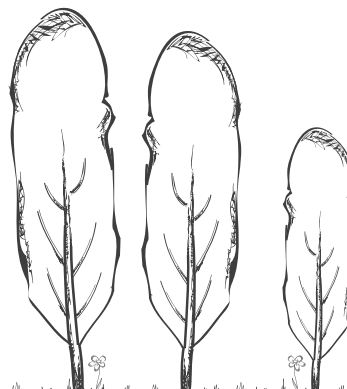
Bequemes Anheizen

durch optionale automatische Zündung mit einstellbaren Zündzeiten

Maximale Flexibilität

durch Pelletflansch zur Aufrüstung zum Kombikessel





Einfache und flexible Bedienung

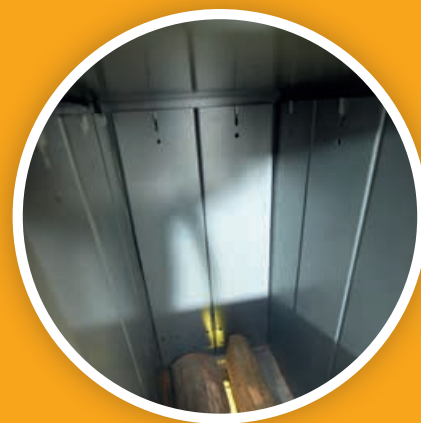
durch KWB Comfort 4 Regelung mit bewährtem Drehrad und Touch-Screen-Display

Schnelle Wärme

durch Schnell-Ladeventil, Heizkreise und damit Räume werden schneller mit Wärme versorgt

Sauberste Verbrennung

durch Hochtemperatur-Wirbelbrennkammer mit Flugstaubabscheidung



Hoher Komfort

Der 185 Liter-Füllraum, der größte seiner Klasse, garantiert lange Nachlege-Intervalle.



Noch mehr Komfort

Mehrwertpositionen wie die automatische Zündung, die automatische Wärmetauscher-Reinigung oder der Aschebehälter sorgen für noch mehr Komfort.

KWB ist mehr als ein Heizungshersteller

Mehr als 2.000 Installateure und über 60.000 Kundinnen und Kunden haben uns ihr Vertrauen geschenkt, indem sie sich für eine KWB Partnerschaft entschieden haben. Dieses „wertvolle Gut“ ist auch fester Bestandteil unserer Firmenphilosophie und Basis unserer Geschäftsbeziehungen. Darüber hinaus stehen Wertschätzung, Verlässlichkeit sowie ein hohes Maß an Verantwortungsbewusstsein gegenüber unserer Umwelt und zukünftigen Generationen bei KWB im Mittelpunkt. Dafür bürgere ich mit meinem Namen!



Erwin Stubenschrott
Geschäftsführung KWB

Bester Kundendienst für einwandfreien Betrieb

Erreichbarkeit, Flexibilität und Kundennähe sind Anforderungen im Kundendienst, die zu hoher Kundenzufriedenheit führen. Der eigene KWB Werkskundendienst übertrifft diese Erwartungen und wurde zum

Beispiel schon mehrmals für den besten Kundendienst ausgezeichnet. Ein dichtes Netz an zertifizierten KWB Partnerbetrieben gewährleistet Ihnen eine schnelle und optimale Betreuung vor Ort.



Die Entscheidung für Generationen

„Wir fühlen uns rundum gut betreut – das gibt Sicherheit.“



Familie Seifried aus Preßguts schätzt vor allem die flächendeckend sichergestellte Betreuung durch das KWB Vertriebs- und Kundendienst-Team. Der KWB Werkskundendienst wurde übrigens bereits zwei Mal zum besten Kundendienst Österreichs gewählt.

„Wir haben schnell die ideale Heizlösung für uns gefunden.“



Für Familie Spreitzhofer war beim Heizungstausch die Berücksichtigung ihrer engen Kellerräumlichkeiten wichtig. Der Schlüssel zur kostengünstigen, schnellen und einfachen Einbringung und Montage war die individuelle Planung: Ihr KWB Gebietsleiter berät Sie gerne auch vor Ort über Ihre ideale Heiz- und Lagerraumlösung.

„KWB wurde mir von guten Freunden ans Herz gelegt, da hatte ich sofort Vertrauen.“



Freunde von Herrn Gartner haben genau das getan, was laut Kundenbefragung der größte Teil der KWB Kundinnen und Kunden tut: Uns weiterempfehlen! Für uns ein echter Vertrauensbeweis.

Für uns die höchste Auszeichnung!

97%

unserer Kunden empfehlen uns weiter!

Laut der aktuellen Kundenbefragung empfehlen 97% aller KWB Kundinnen und Kunden die KWB Produkte weiter. Eine Quote, die für uns unbezahlbar und die höchste Auszeichnung ist. Eine große Anzahl an Referenzkunden finden Sie auf unserer Website www.kwb.at.

KWB COMFORT ONLINE

ONLINE-PLATTFORM

Die Online-Plattform KWB Comfort Online ermöglicht die einfache und flexible Steuerung der KWB Heizungsanlage aus der Ferne.

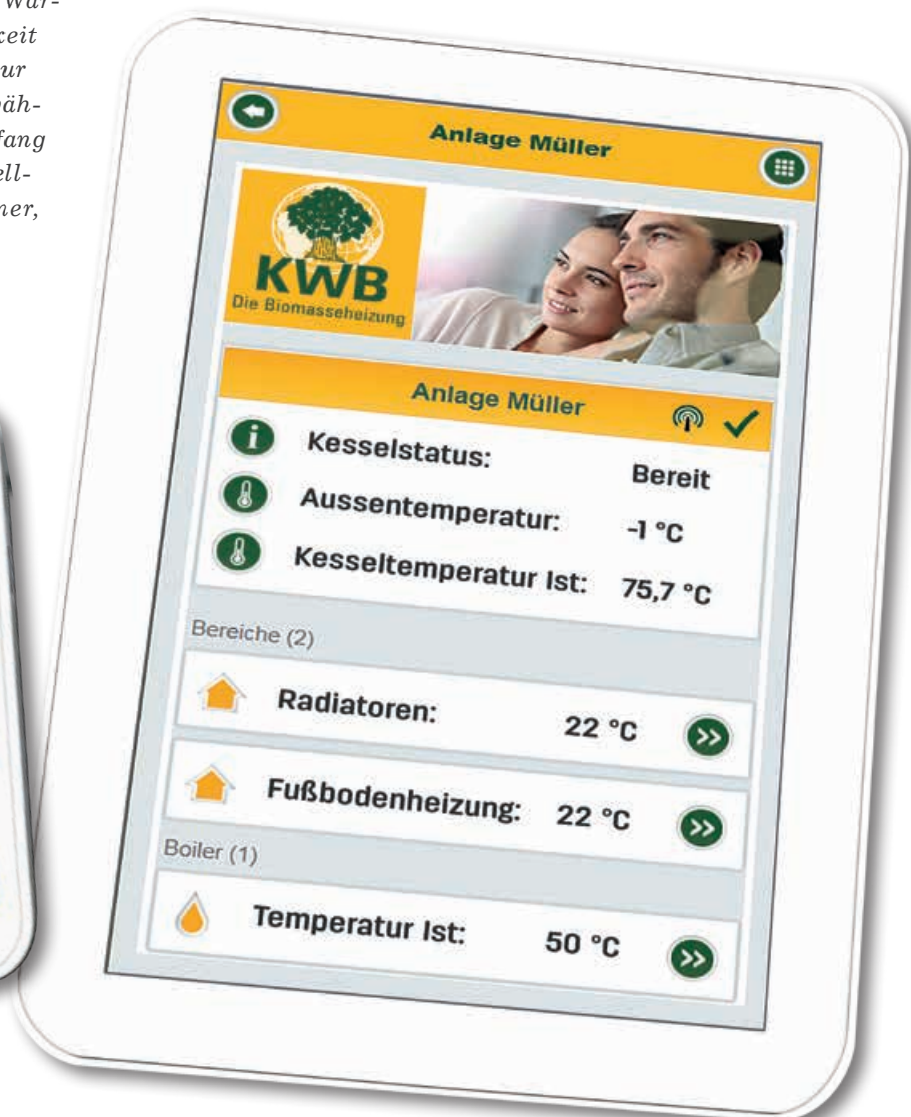
Mit Comfort Online kann die Heizungsanlage mittels Smartphone, Tablet oder Laptop/PC weltweit überwacht und gesteuert werden. Dazu sind lediglich eine Registrierung auf dem Portal von Comfort Online und eine Internetverbindung zur Heizungsanlage notwendig.

Egal ob Smartphone, Tablet oder Laptop/PC – Comfort Online erkennt das Bediengerät und passt die Benutzeroberfläche automatisch an, individuelle Ansichtsvarianten sind frei wählbar.

Ein integriertes Meldesystem zeigt alle Hinweise und Meldungen an und informiert so über Abweichungen vom Regelbetrieb der Heizung.

Werden von einer Heizungsanlage mehrere Wärmeabnehmer versorgt, besteht die Möglichkeit den Wärmekunden einen eigenen Zugang zur Heizungsanlage auf Comfort Online zu gewähren. Der einsehbare und steuerbare Teilumfang der gesamten Heizungsanlage ist frei einstellbar. Beispielsweise kann ein Wärmeabnehmer,

der in einem Miethaus mit mehreren Wohnungen wohnt, auf diese Weise ausschließlich jene Wärmeversorgungseinheit überwachen und steuern, die seine eigene Wohnung versorgt. Comfort Online bietet darüber hinaus die Möglichkeit, einen zeitlich eingeschränkten Fachkraftzugang zur Heizungsanlage zu gewähren. So kann ein Servicepartner die Heizungsanlage einfach aus der Ferne überprüfen und gegebenenfalls Anpassungen an den Regelungseinstellungen vornehmen. Das spart Zeit und Geld.



KWB COMFORT 4

EINFACH UND FLEXIBEL REGELN

Mit der neuen KWB Comfort 4 setzt KWB einen weiteren **Meilenstein** in der innovativen Regelungstechnik. Die intelligente Regelung mit dualer Bedienung ermöglicht eine maßgeschneiderte und kostenoptimierte Wärmeversorgung sowie einen nahezu bedienungslosen Betrieb ihrer Heizung.

KWB Bediengerät Basic

Das KWB Bediengerät Basic ist mit einem integrierten Raumtemperaturfühler, einem Drehrad und einer Programmwahltaste mit zweifarbigen LED-Anzeigen ausgestattet. Auf Knopfdruck wird eine Warmwasser-Schnellladung ermöglicht. Ein zusätzliches Highlight ist die flexible Farbgestaltung bei den Zierblenden, die eine individuelle Wohnraumanpassung zulässt.

KWB Bediengerät Exclusive

Das KWB Bediengerät Exclusive verfügt zusätzlich zum bewährten Drehrad über einen 4,3 Zoll Farb-Touch-Screen und bietet damit eine duale Bedienmöglichkeit. Software-Updates können einfach mittels SD-Karte oder über die Ethernet-Schnittstelle vorgenommen werden. Über die Ethernet-Schnittstelle kann die KWB Heizungsanlage auch an ein lokales Netzwerk und das Internet angeschlossen werden.

KWB Wärmemanagement-Modul

Das KWB Wärmemanagement-Modul mit Designgehäuse ist wahlweise mit einem oder zwei Heizkreisen – erhältlich. Damit wird die Regelung von außentemperaturgeführten Heizkreisen mit Mischerregelung und Heizkreispumpe, das Speichermanagement von Puffer- und Warmwasserspeicher sowie die Ansteuerung der Zirkulationspumpe ermöglicht. Mehrere LEDs zeigen den Status einzelner Betriebszustände an. An jedes Wärmemanagement-Modul Comfort 4 kann pro Heizkreis wahlweise ein Bediengerät Basic oder Exclusive im Wohnraum installiert werden. Das Wärmemanagement-Modul Exclusive ist zusätzlich mit einem Bediengerät Exclusive ausgestattet und ermöglicht die direkte Regelung und Überwachung aller am Wärmemanagement-Modul angeschlossenen Komponenten.



KWB Bediengerät Basic



KWB Bediengerät Exclusive

cleanEFFICIENCY

VERBRENNUNGSTECHNOLOGIE

Das Label **cleanEFFICIENCY** kennzeichnet **Heizungen von KWB**, die auf **niedrigste Emissionswerte, höchste Effizienz und Sparsamkeit** ausgerichtet sind und **speziell auf ein perfektes Zusammenspiel der Konstruktions- und Regelungselemente hin optimiert** wurden.

cleanEFFICIENCY fasst somit in einem Begriff das im KWB Innovationszentrum entstandene Technologiepaket zur Effizienzsteigerung, Emissionsminderung und Komfortmaximierung zusammen.

cleanEFFICIENCY ist das Synonym für eine moderne High-Tech Biomasseheizung, da hier das langjährige Know-How von KWB eingeflossen ist und als Gesamtsystem weiter perfektioniert wurde. Deutlich sichtbare und auf den ersten Blick unsichtbare technische sowie geometrische Maßnahmen und Feinheiten machen den Unterschied zu herkömmlichen Modellen aus.

cleanEFFICIENCY ist damit auch eine Antwort auf eine drohende Klimaveränderung durch steigende Umweltbelastungen. Eine zukunftsweisende Technologie, die eine weitere Senkung der Schadstoffemissionen mit einer gleichsam effizienten Heizleistung mit höchsten Wirkungsgraden und maximalen Komfort bietet. Die cleanEFFICIENCY Technologie leistet hier einen wichtigen Beitrag.

Als sichtbares Ergebnis werden Emissionsgrenzwerte markant unterschritten und befinden sich an der Messbarkeitsgrenze. Und dies sowohl im Teillast- als auch im Nennlastbetrieb.

- ✓ **Niedrigste Emissionswerte**
- ✓ **Höchste Effizienz**

- ✓ **Sparsamkeit**
- ✓ **Perfektioniertes Gesamtsystem**



clean EFFICIENCY

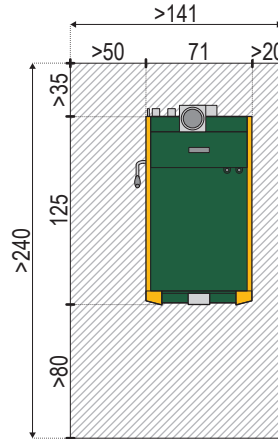
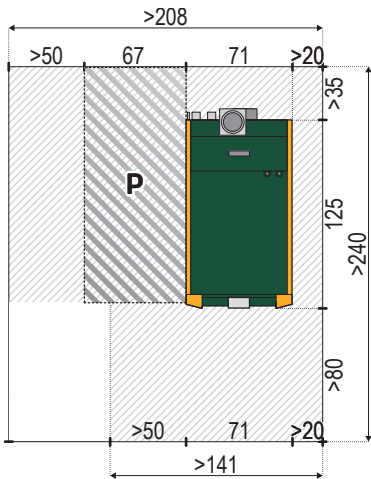
DER UMWELT ZULIEBE

Einbaumaße

Typ CF2 18 / 28 kW

KWB Classicfire mit Pelletbrenner

KWB Classicfire



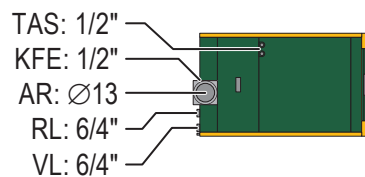
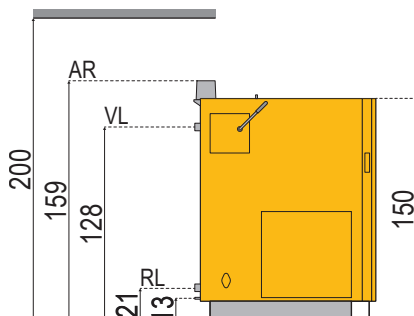
Maße für Kesseleinbringung

KWB Classicfire	Ohne Verkleidung vormontiert	Ohne Verkleidung zerlegt	Mit Verkleidung und Reinigungshebel
Türweite mindestens	71,5	70	80
Türhöhe mindestens	180	180	180



Anschlussmaße

Typ CF2 18 / 28 kW



Legende

AR	Abgasrohr 13 cm
KFE	Füllung und Entleerung 1/2"
P	Für den Pelletbrenner notwendiger Platzbedarf inkl. Wartungsfläche

RL	Anschluss Rücklauf 6/4"
TAS	Thermische Ablaufsicherung Zu- und Ablauf 1/2"
VL	Anschluss Vorlauf 6/4"

Maßstab 1:50 | Alle Maße in cm | Breite x Höhe | Distanzangaben sind Mindestmaße!

TECHNISCHE DATEN

CF2	Einheit	18	28
Nennleistung	kW	18,3	28,6
Teillast	kW	14,3	14,3
Wasserseite			
Wasserinhalt	l	141	141
Thermische Ablaufsicherung: Druck	bar	2-6	2-6
Kesseleintrittstemperatur	°C	55	55
Betriebstemperatur	°C	80	80
Maximale zulässige Temperatur	°C	95	95
Pufferspeicher erforderlich: Ja	-	✓	✓
Nutzbare Mindestvolumen Pufferspeicher	l	1800	1800
Empfohlenes nutzbares Volumen Pufferspeicher	l	2500	2500
Abgasseite (für Kaminberechnung)			
Temperatur im Feuerraum	°C	900-1100	900-1100
Saugzug vorhanden	-	✓	✓
Abgasanschluss: Höhe	mm	1580	1580
Abgasanschluss: Durchmesser	mm	130	130
Steigung des Abgasrohrs	°	≥ 3	≥ 3
Kamindurchmesser (Richtwerte)	mm	150	150
Kaminausführung: feuchteunempfindlich	-	✓	✓
Brennstoff			
Zulässige Brennstoffe: Scheitholz (L50, M25 lt. ISO 17225-5), Grobhackgut (P63 lt. ISO 17225-1), unbehandeltes Sägerestholz	-	-	-
Maximale Länge Scheitholz	cm	55	55
Maximaler Wassergehalt (Frischsubstanz)	kg/kg	≤ 25	≤ 25
Füllraum			
Füllraumvolumen	l	185	185
Elektrische Anlage			
Anschluss: 3-polig	-	230 V _{AC} 50 Hz 13 A	230 V _{AC} 50 Hz 13 A
Geräte- und Hauptschalter: vorhanden	-	✓	✓
Anschlussleistung Kessel	W	185	185
Gewichte			
Wärmetauscher	kg	108	108
Brennraum-Modul	kg	262	262
Füllraum-Modul	kg	221	221
Gesamtgewicht	kg	703	703
Aufstellung			
Mindestabstand - Rückseite	mm	348	348
Mindestabstand - Front	mm	800	800
Mindestabstand - Rechts	mm	200	200
Mindestabstand - Links	mm	500	500
Schallemissionen (EN 15036-1)			
Normalbetriebsgeräusch bei Nennlast	dB(A)	< 70	< 70

29.1.2015

Die vollständige Datentabelle können Sie unter www.kwb.at und www.kwbheizung.de laden.

BAULICHE RAHMENBEDINGUNGEN

Hinweis

Beachten Sie unbedingt die für Sie als KWB-Anlagennutzer örtlich geltenden gesetzlichen Einreich-, Bau- und Ausführungsvorschriften! Diese erfahren Sie z.B. vom Baumeister und von den dafür zuständigen Behörden. Die Einhaltung und der Nachweis der örtlich geltenden Vorschriften ist Voraussetzung für unsere Garantie- und Gewährleistungen, sowie für Ihren Versicherungsschutz. KWB übernimmt für bauliche Maßnahmen aller Art keine wie immer geartete Gewährleistung oder Garantien. Die ordnungsgemäße Durchführung der baulichen Maßnahmen liegt alleine im Verantwortungsbereich des Anlagenbesitzers. Ihr Baumeister oder Architekt berät Sie dazu! Als Biomasseheizungsnutzer haben Sie eventuell die Möglichkeit regional spezifische Förderungen in Anspruch zu nehmen. Erkundigen Sie sich rechtzeitig über Zeitlimits und Prozeduren der Abwicklung der Förderungsansuchen. Beachten Sie die Maßangaben in den Einbaubeispielen und technischen Daten. Ohne Anspruch auf Vollständigkeit und ohne Außerkraftsetzung behördlicher Auflagen.

Heizraum

Boden aus Beton, roh oder gefiest. Alle Materialien für Boden, Wände, Decke, unbrennbar in REI90*; Heizraumentüre in Fluchtrichtung aufschlagend, selbsttätig schließend EI₂30-C*; Verbindungstür zum Brennstofflager selbsttätig schließend EI₂30-C*. Heizraumfenster nicht öffnbar E30*; unverschließbare Zuluftöffnung von 5 cm² je kW Nennleistung der Heizanlage, jedoch mind. 400 cm². Die Zuluftführung muss direkt ins Freie führen, sollten dazu andere Räume durchquert werden, so ist diese Luftführung I90* zu ummanteln; Belüftungsöffnungen ins Freie außen mit Schutzgitter, Maschenweite < 5 mm, verschlossen. Fest installierte Beleuchtung und elektrische Zuleitung zur Heizanlage; Licht und gekennzeichnete Not-Aus-Schalter der Heizanlage an leicht zugänglicher Stelle außerhalb des Heizraumes in Nähe Heizraumentüre. Ein Handfeuerlöscher (12 kg Füllgewicht; EN3) ist außerhalb des Heizraumes neben der Heizraumentüre bereitzustellen. Frostsicherheit für Heizraum sowie für wasserführende Leitungen wie Fernwärmerohre. Keine Lagerung von entflammbar – brennbaren Stoffen im Heizraum, keine direkte Verbindung zu Räumen in denen brennbare Gase oder Flüssigkeiten (Garage) gelagert sind.

Kamin

Auf Grund des hohen KWB-Kesselwirkungsgrades ist der Kamin feuchteunempfindlich (FU) auszuführen. Das sind Kaminansführungen, wo es trotz permanenter Unterschreitung des Rauchgastaupunktes im Rauchgasweg zu keiner Durchfeuchtung oder Schädigung des Mauerwerks kommt, siehe DIN 18160! Die Richtwerte für Kamindurchmesser sind in den technischen Daten angegeben. Diese gelten für die jeweilige

Anlagengröße bei durchschnittlichen baulichen Gegebenheiten, das heißt: wirksame Kaminhöhe 8–10 m, 1,5 m Rauchrohrlänge, 2 Segmentbögen je 90°, 1 Verengung, 1 T-Anschluss mit 90°. Beachten Sie die Querschnittsdiagramme des Kaminherstellers. Bei davon abweichenden oder ungünstigen Platzverhältnissen ist eine Kaminberechnung nach EN 13384 durchzuführen. Ein Datenerfassungsblatt ist als elektronisches Formular von KWB erhältlich. Auf Wunsch führt auch KWB diese Kaminberechnung anhand des ausgefüllten Formulars gegen Entgelt durch. Der Fachbetrieb vor Ort für diese Fragen ist Ihr zuständiger Rauchfangkehrer. Es ist ratsam, Ihren Schornsteinfeger schon in der Planungsphase mit einzubeziehen, da er die Rauchgasanlage abzunehmen hat.

Rauchrohranschluss an Kamin

Sofern nicht ohnedies durch örtliche Vorschriften gefordert, wird empfohlen, einen Zugbegrenzer und eine Verpuffungsklappe in das Rauchrohr, oder die Kaminwange, einzubauen und so anzuordnen, dass eine Gefährdung von Personen ausgeschlossen ist. Das Rauchrohr ist möglichst kurz zum Kamin hin dicht, zumindest leicht steigend, wünschenswert unter 45° zu führen und anzuschließen. Das Rauchrohr sollte wärmedämmend ausgeführt und mit geeigneten, leicht zugänglichen Putzöffnungen versehen sein. Der Kaminanschluss soll um 20 mm größer gewählt sein als der Rauchrohrdurchmesser. So kann eine geeignete schalltechnische Entkoppelung zwischen Rauchrohr und Kamin ausgeführt werden. Die KWB-Anlage ist serienmäßig mit Saugzuggebläse ausgerüstet.

Elektroanschluss

Der Netzanschluss der Anlage erfolgt über den Hauptschalter des Kessels und ist vorschriftsmäßig (nach EN 60204-1 Elektrische Ausrüstung von Maschinen – Allgemeine Anforderungen) auszuführen. Einphasiger Netzanschluss: 230 V_{AC}, 50 Hz, Absicherung 10 A.

Erforderliche Anschlüsse kundenseitig: Versorgung 3-polig (L/N/PE) 10A, mit Fehlerstrom-Schutzschalter und Überspannungsableiter beim Hausverteiler (als Blitzschutz empfohlen), Fluchtschalter („Not-Halt“).

Wasseranschluss

Hinsichtlich Beschaffenheit des Kesselwassers ist die VDI 2035 bzw. die ÖNORM H 5195 T1 und T2 unbedingt einzuhalten ansonsten besteht Korrosionsgefahr und damit verbunden sind Garantie- und Gewährleistungsverlust. Bezüglich Korrosion ist neben einem absolut zu vermeidenden Sauerstoffeintrag vor allem auch auf die Leitfähigkeit des Wassers zu achten. Zur Prävention von Ablagerungen durch Kalk und Rostschlamm werden zudem der Einbau eines Schlammabscheiders im Rücklauf sowie der Einbau eines Mikroblasenabscheiders im Vorlauf empfohlen.

*nach ÖNORM EN 13501

KWB DIE BIOMASSEHEIZUNG

KWB Österreich

KWB – Kraft und Wärme aus Biomasse GmbH
Industriestraße 235, 8321 St. Margarethen/Raab
Tel.: +43 3115 6116-0, Fax: +43 3115 6116-4
office@kwb.at, www.kwb.at

KWB Deutschland

KWB Deutschland – Kraft und Wärme aus Biomasse GmbH
www.kwbheizung.de

Niederlassung Süd

Gewerbepark Ost 41, 86690 Mertingen
Tel.: +49 9078-9682-0, Fax: +49 9078-9682-79 99
office-sued@kwbheizung.de

Niederlassung Südwest

Mercedesstraße 8, 72108 Rottenburg a.N.
Tel.: +49 7457-6999-0, Fax: +49 7457-6999-5999
office-suedwest@kwbheizung.de

Niederlassung Mitte

Friedenbachstraße 9, 35781 Weilburg
Tel.: +49 6471-91262-0, Fax: +49 6471-91262-3999
office-mitte@kwbheizung.de

Niederlassung West

Hansestraße 41, 48165 Münster
Tel.: +49 2501-44 039-00, Fax: +49 2501-44 039-4999
office-west@kwbheizung.de

KWB Frankreich

KWB France S.A.R.L.
www.kwb-france.fr

KWB Frankreich Ost

68000 COLMAR, 13 rue Curie
Tel.: +33 3 89 21 69 65, Fax: +33 3 89 21 69 83
contact@kwb-france.fr

KWB Frankreich Südost

69800 ST PRIEST, 11 Rue Aimé Cotton
Tel.: +33 4 78 67 04 54, Fax: +33 4 72 90 11 62
contact@kwb-france.fr

KWB Frankreich West

35530 NOYAL SUR VILAINE, Avenue du Général de Gaulle
Tel.: +33 2 99 62 75 75,
contact@kwb-france.fr

KWB Italien

KWB Italia GmbH

Edisonstraße 15, 39100 Bozen (BZ)
Tel.: +39 0471 05 33 33, Fax: +39 0471 05 33 34
info@kwb.it, www.kwb.it

KWB Slowenien

KWB, moč in toplota iz biomase d.o.o.

Vrečerjeva 14, 3310 Žalec
Tel.: +386 3 839 30 80, Fax: +386 3 839 30 84
info@kwb.si, www.kwb.si

Weitere Landesvertretungen

Schweiz, www.kwb-swiss.ch

Jenni Energietechnik AG
Lochbachstraße 22, 3414 Oberburg bei Burgdorf
Tel.: +41 34 420 30 00, Fax: +41 34 420 30 01
info@jenni.ch, www.jenni.ch

Energie Service Sörl Jürg Anken

1464 Chêne-Pâquier VD,
Tel.: +41 24 430 16 16, Fax: +41 24 430 19 43
info@energie-service.ch, www.energie-service.ch

Niederlande, www.kwb-biomassaverwarming.nl

Atechpro B.V.

Mercuriusweg 11, 3771NC Barneveld
Tel.: +31 800-66 55 555
info@atechpro.nl, www.atechpro.nl

Belgien, www.kwb-belgium.be

Ökotech BeLux GmbH

Zum Hütel 19, 4770 Halenfeld
Tel.: +32 80 571 98-7, Fax: +32 80 571 98-8
info@oekotech.be, www.oekotech.be

Spanien, www.kwb.es

HC Ingeniería y Biomasa, S.L.

Av Comandante Franco, 6, 28016 Madrid
Tel.: +34 91 548 30 25
info@hcib.es, www.hcib.es

Chile, www.kwb.cl

Energía del Sur

Coquimbo con Santa Teresa, s/n, Colina – Santiago
Tel.: +56 2 376 50 71, Fax: +56 2 443 54 21
oficina@energiadelsur.com, www.energiadelsur.com

Irland, www.kwb.ie

Original Heating Ltd.

67 Culmore Road, BT48 8JE L'Derry, Northern Ireland
Tel.: +44 28 7135 3108, Fax: +44 28 7135 09 70
info@originalheating.com, www.originalheating.com

Technical Energy Solutions Ltd.

Four Piers, Cregg, Carrick on Suir, County Tipperary
Tel.: +353 51 8332 82, Fax: +353 51 6411 22
info@tes.ie, www.tes.ie

Schottland, www.kwb-heating.co.uk

Original Heating Ltd.

Banchory Business Centre, Burn O Bennie Road
AB31 5ZU Banchory, Aberdeenshire
Tel.: +44 1330 8265 04, Fax: +44 1330 8206 70
info@originalheating.com, www.originalheating.com

England und Wales, www.kwb-heating.co.uk

Kanada, www.kwb-canada.ca

ESIM Green Heating Solutions inc.

149 J-A Bombardier, Boucherville (Qc) Canada
J4B 8P1
Tel.: +1 450 641 1344, Fax: +1 450 641 9141
info@esimsolutions.ca, www.esimsolutions.ca

Solar-Partner Süd GmbH
Holzhauser Feld 9
83361 Kienberg
Tel.: 08628 - 9 87 97-0
Fax: 08628 - 9 87 97-30
info@solar-partner-sued.de
www.solar-partner-sued.de

TP Classicfire2 2015 . Index 3

Stand: März 2015, Änderungen, sowie Satz- und Druckfehler vorbehalten.

Impressum:

KWB - Kraft und Wärme aus Biomasse GmbH
Industriestraße 235, A-8321 St. Margarethen/Raab
Tel.: +43 3115 6116-0
Fax: +43 3115 6116-4
Email: office@kwb.at
Web: www.kwb.at

